



# ذیابیطس کیا ہے؟



## ذیابیطس کی علامات کیا ہیں؟



✦ بار بار پیشاب آنا



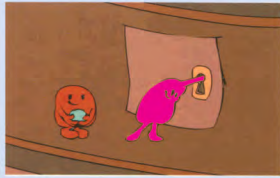
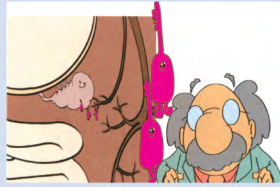
✦ پیاس اور بھوک کا بڑھ جانا



✦ تھکاوٹ



✦ وزن کم ہونا

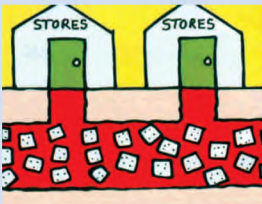


انسولین کا سب سے اہم کام غذا سے حاصل کردہ گلوکوز کو خلیوں کے اندر پہنچانا ہے۔  
یہ ایک طرح کی چابی ہے جو کہ گلوکوز کو خلیوں کے اندر پہنچاتی ہے۔  
تا کہ ہمیں زندہ رہنے اور اپنے روزمرہ کے کام کاج کرنے کے لئے توانائی حاصل ہو سکے۔

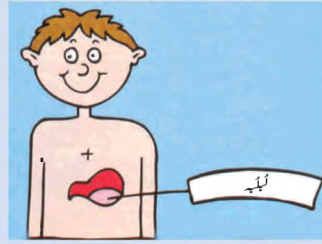


ذیابیطس میں کیا ہوتا ہے؟

لیبہ انسولین رطوبت بنانا بند کر دیتا ہے۔



انسولین کی عدم موجودگی میں غذا سے حاصل کردہ گلوکوز خون میں تو کثرت سے موجود ہوتا ہے لیکن خلیوں کے اندر نہیں پہنچ پاتا۔  
اس کیفیت کو ذیابیطس کہتے ہیں۔



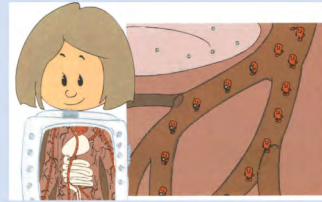
لیبہ کیا ہے؟

ہمارے جسم میں معدے کے نیچے ایک غدود موجود ہوتا ہے اسے لیبہ کہتے ہیں۔



لیبہ کیا کام سرانجام دیتا ہے؟

لیبہ انسولین پیدا کرتا ہے۔



انسولین کیا کام سرانجام دیتی ہے؟

انسانی جسم بہت چھوٹے چھوٹے خلیوں پر مشتمل ہوتا ہے۔



ان خلیوں کو زندہ رہنے کے لیے گلوکوز کی ضرورت ہوتی ہے جو کہ ہمیں غذا سے حاصل ہوتا ہے۔

ہم جو بھی کھانا کھاتے ہیں وہ چھوٹے چھوٹے گلوکوز کے ٹکڑوں میں تبدیل ہو جاتا ہے۔

